

บทที่ 2 การบวกและการลบ จำนวนนับไม่เกิน 1,000

กลุ่มสาระการเรียนรู้คณิตศาสตร์ ชั้นประถมศึกษาปีที่ 2



เมนู

01

02

03

04

05

06

บทที่ 2 การบวกและการลบจำนวนนับไม่เกิน 1,000

- 1 การหาผลบวก
- 2 การหาผลลบ
- 3 ความสัมพันธ์ของการบวกและการลบ
- 4 การหาค่าของตัวไม่ทราบค่าในประโยคสัญลักษณ์
- 5 โจทย์ปัญหา
- 6 การสร้างโจทย์ปัญหา



เมนู

01

02

03

04

05

06



การหาผลบวก

1

- 1 การหาผลบวกโดยใช้เส้นจำนวน
- 2 การหาผลบวกโดยใช้แผ่นตาราง
- 3 การหาผลบวกโดยการตั้งบวกไม่มีการทด
- 4 การหาผลบวกโดยการตั้งบวกมีการทด
- 5 การหาผลบวกของจำนวนสามจำนวน



เมนู

01

02

03

04

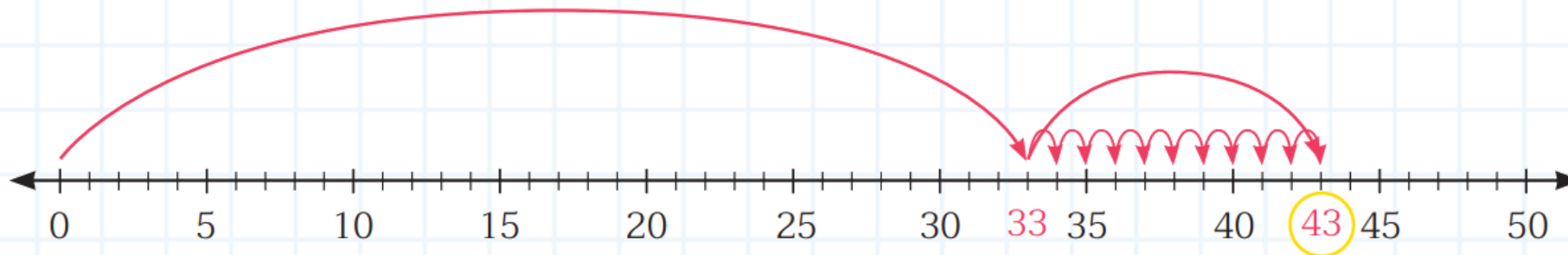
05

06

1. การหาผลบวกโดยใช้เส้นจำนวน

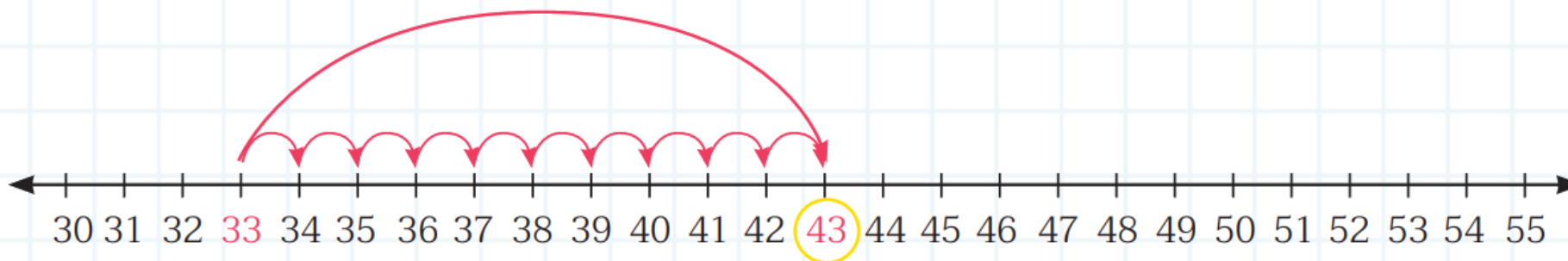
ตัวอย่าง

$$33 + 10 = \square$$



เริ่มจาก 0 ไป 33 แล้วต่อไปอีก 10 ได้ 43

อาจเขียนแสดงการหาผลบวกโดยเริ่มจาก 33 ดังนี้

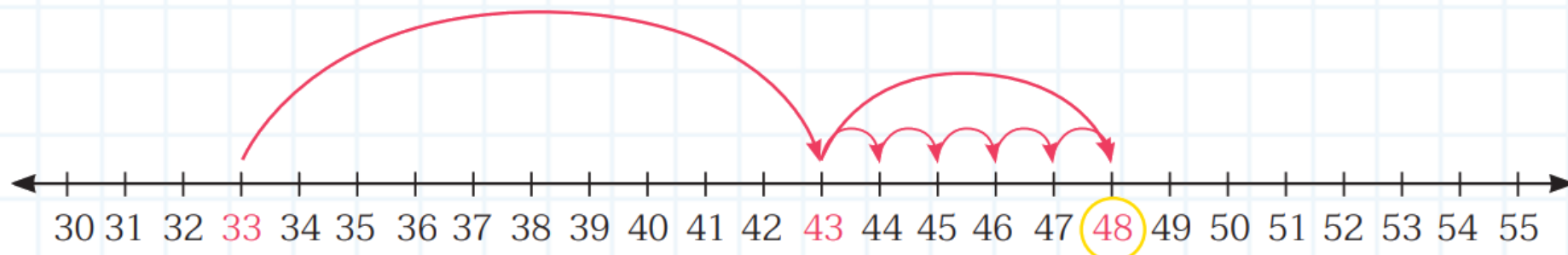


เริ่มจาก 33 แล้วต่อไปอีก 10 ได้ 43

ดังนั้น $33 + 10 = 43$

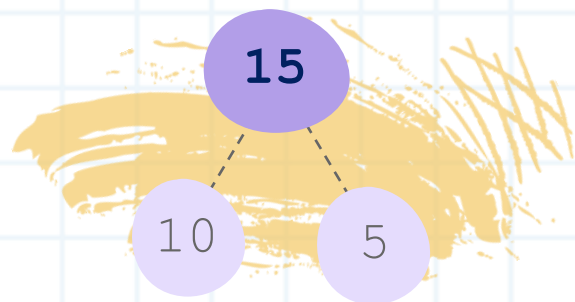
ตัวอย่าง

$$33 + 15 = \square$$



เริ่มจาก 33 แล้วต่อไปอีก 10 กับอีก 5 ได้ 48

ดังนั้น $33 + 15 = 48$



$$15 = 10 + 5$$

01

02

03

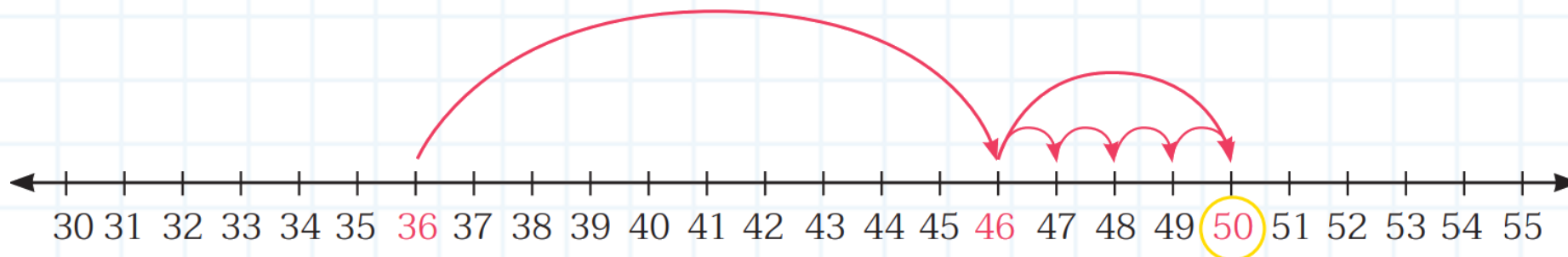
04

05

06

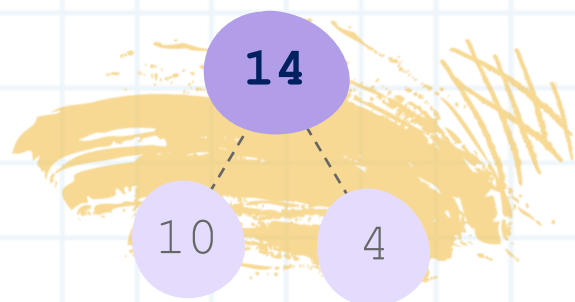
ตัวอย่าง

$$14 + 36 = \square$$



เริ่มจาก 36 แล้วต่อไปอีก 10 กับอีก 4 ได้ 50

ดังนั้น $14 + 36 = 50$



เริ่มจากจำนวนที่มากกว่าจะ
หาคำตอบได้เร็วกว่า

01

02

03

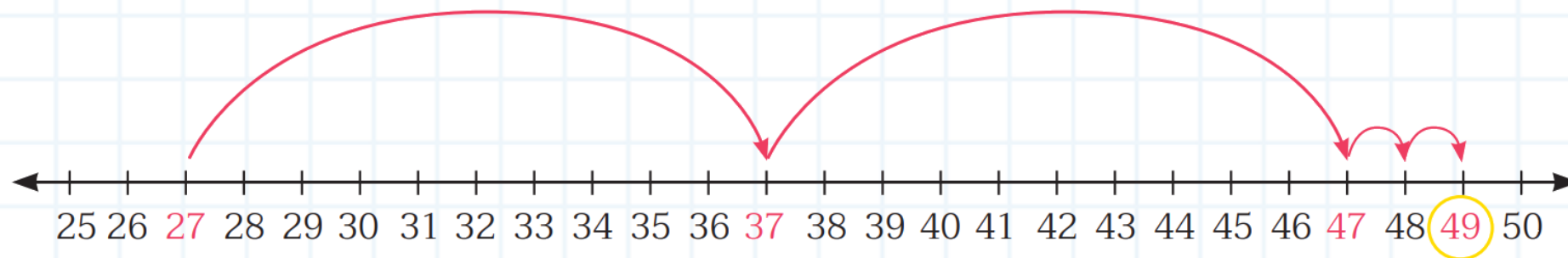
04

05

06

ตัวอย่าง

$$27 + 22 = \square$$



เริ่มจาก 27 แล้วต่อไปอีก 10 กับอีก 10 กับอีก 2 ได้ 49

ดังนั้น $27 + 22 = 49$

$$22 = 10 + 10 + 2$$

01

02

03

04

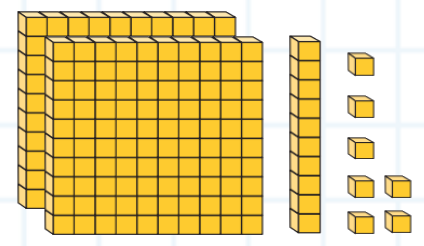
05

06

2. การหาผลบวกโดยใช้แผ่นตารางร้อย แผ่นตารางสิบ แผ่นตารางหน่วย

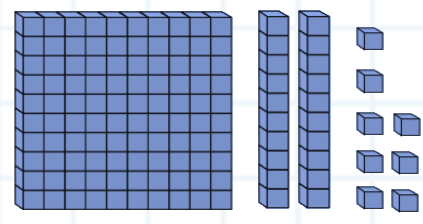
ตัวอย่าง

$$217 + 128 = \square$$

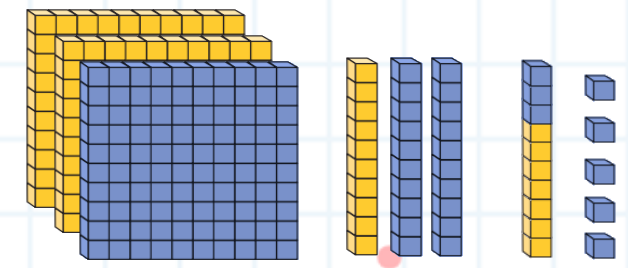


217

กับ



128



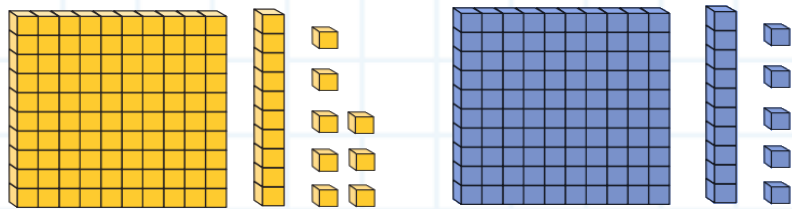
300 กับ 40 กับ 5

หรือ 345

ดังนั้น $217 + 128 = 345$

ตัวอย่าง

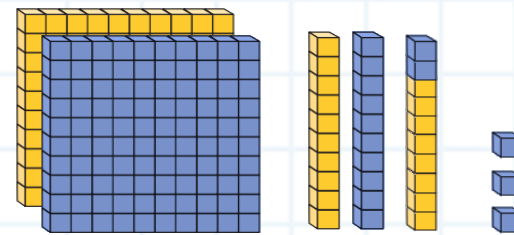
$$118 + 115 = \square$$



217

กับ

128



200 กับ 30 กับ 3

หรือ 233

ดังนั้น $118 + 115 = 233$

ตารางหน่วย 10 แผ่น
เท่ากับตารางสิบ 1 แผ่น

ตารางสิบ 10 แผ่น เท่ากับ
ตารางร้อย 1 แผ่น

01

02

03

04

05

06

3. การหาผลบวกโดยการตั้งบวกไม่มีการทด



เมนู

ตัวอย่าง

$$217 + 62 = \square$$

ขั้นที่ 1 บวกในหลักหน่วย

7 หน่วย บวก 2 หน่วย ได้ 7 หน่วย

ขั้นที่ 2 บวกในหลักสิบ

1 สิบ บวก 6 สิบ ได้ 7 สิบ

หลักร้อย	หลักสิบ	หลักหน่วย	
2	1	7	+
	6	2	
<hr/>			
		9	



หลักร้อย	หลักสิบ	หลักหน่วย	
2	1	7	+
	6	2	
<hr/>			
	7	9	



01

02

03

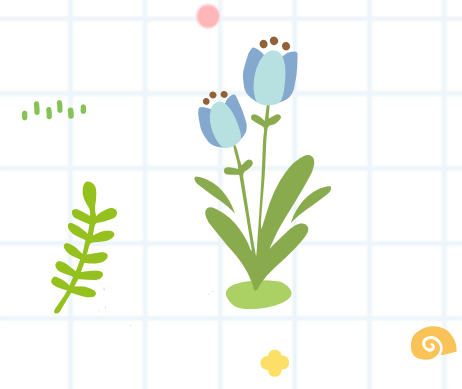
04

05

06

ขั้นที่ 3 บวกในหลักร้อย

2 ร้อย บวก 0 ร้อย ได้ 2 ร้อย



หลักร้อย	หลักสิบ	หลักหน่วย
2	1	7
+		
2	6	2

2	7	9

เขียนแสดงการหาผลบวก ดังนี้

2	1	7	
	6	2	+

2	7	9	

ดังนั้น $217 + 62 = 279$





ตัวอย่าง

$$542 + 305 = \square$$

01



ขั้นที่ 1 บวกในหลักหน่วย

2 หน่วย บวก 5 หน่วย ได้ 7 หน่วย

ขั้นที่ 2 บวกในหลักสิบ

4 สิบ บวก 0 สิบ ได้ 4 สิบ

02



หลักร้อย

หลักสิบ

หลักหน่วย

5	4	2	+
3	0	5	
3	4	7	

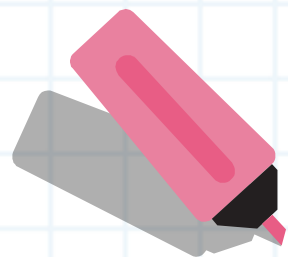


หลักร้อย

หลักสิบ

หลักหน่วย

5	4	2	+
3	0	5	
3	4	7	



03



04



05

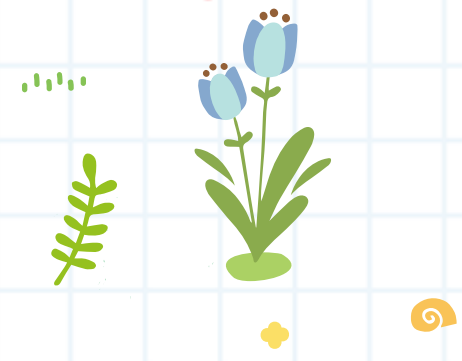


06



ขั้นที่ 3 บวกในหลักร้อย

2 ร้อย บวก 0 ร้อย ได้ 2 ร้อย



หลักร้อย	หลักสิบ	หลักหน่วย
5	4	2
3	0	5
8	4	7

เขียนแสดงการหาผลบวก ดังนี้

$$\begin{array}{r}
 542 \\
 + 305 \\
 \hline
 847
 \end{array}$$

ดังนั้น $542 + 305 = 847$



ตัวอย่าง

$$624 + 242 = \square$$

ขั้นที่ 1 บวกในหลักหน่วย

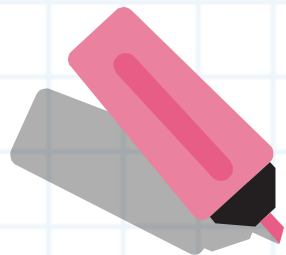
4 หน่วย บวก 2 หน่วย ได้ 2 หน่วย

หลักร้อย	หลักสิบ	หลักหน่วย	
6	2	4	+
2	4	2	

ขั้นที่ 2 บวกในหลักสิบ

2 สิบ บวก 4 สิบ ได้ 6 สิบ

หลักร้อย	หลักสิบ	หลักหน่วย	
6	2	4	+
2	4	2	



01

02

03

04

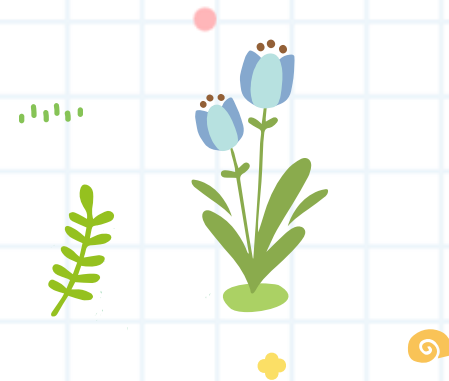
05

06



ขั้นที่ 3 บวกในหลักร้อย

6 ร้อย บวก 2 ร้อย ได้ 8 ร้อย



หลักร้อย หลักสิบ หลักหน่วย

6	2	4	+
2	4	2	
8	6	6	

เขียนแสดงการหาผลบวก ดังนี้

6	2	4	+
2	4	2	
8	6	6	

ดังนั้น $624 + 242 = 866$



4. การหาผลบวกโดยการตั้งบวกมีการทด



เมนู

ตัวอย่าง

$$215 + 19 = \square$$

ขั้นที่ 1 บวกในหลักหน่วย

5 หน่วย บวก 9 หน่วย ได้ 14 หน่วย

หรือ 1 สิบ กับ 4 หน่วย

หลักร้อย หลักสิบ หลักหน่วย

		1	
2	1	5	+
	1	9	
		4	

ขั้นที่ 2 บวกในหลักสิบ

1 สิบ บวก 1 สิบ บวกกับที่ทดมาอีก

1 สิบ ได้ 3 สิบ

หลักร้อย หลักสิบ หลักหน่วย

		1	
2	1	5	+
	1	9	
	3	4	

01

02

03

04

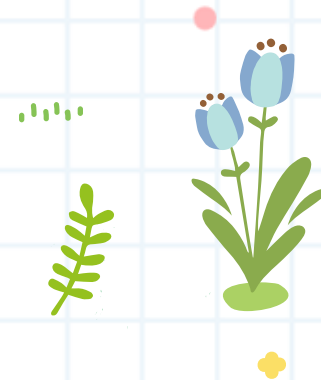
05

06



ขั้นที่ 3 บวกในหลักร้อย

2 ร้อย บวก 0 ร้อย ได้ 2 ร้อย



หลักร้อย

หลักสิบ

หลักหน่วย

2	1	5	+
2	1	9	
2	3	4	

เขียนแสดงการหาผลบวก ดังนี้

2	1	5	+
2	1	9	
2	3	4	

ดังนั้น $215 + 19 = 234$



01



02



03



04



05



06



ตัวอย่าง

$$257 + 436 = \square$$

ขั้นที่ 1 บวกในหลักหน่วย

7 หน่วย บวก 6 หน่วย ได้ 13 หน่วย

หรือ 1 สิบ กับ 3 หน่วย

หลักร้อย หลักสิบ หลักหน่วย

2	5	7	+	
4	3	6		
		3		

ขั้นที่ 2 บวกในหลักสิบ

5 สิบ บวก 3 สิบ บวกกับที่ทดมาอีก

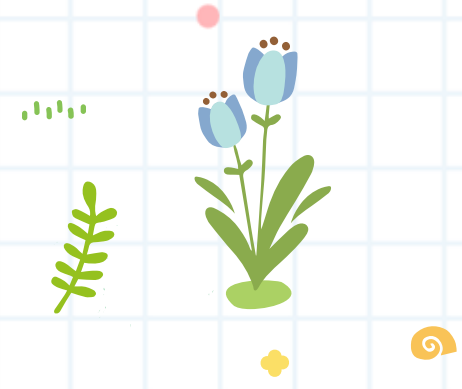
1 สิบ ได้ 9 สิบ

หลักร้อย หลักสิบ หลักหน่วย

2	5	7	+	
4	3	6		
	9	3		

ขั้นที่ 3 บวกในหลักร้อย

2 ร้อย บวก 0 ร้อย ได้ 2 ร้อย



เขียนแสดงการหาผลบวก ดังนี้

หลักร้อย หลักสิบ หลักหน่วย

2	5	7	+
4	3	6	
6	9	3	

2	5	7	+
4	3	6	
6	9	3	

ดังนั้น $257 + 436 = 693$



ตัวอย่าง

$$238 + 526 = \square$$

ขั้นที่ 1 บวกในหลักหน่วย

8 หน่วย บวก 6 หน่วย ได้ 14 หน่วย

หรือ 1 สิบ กับ 4 หน่วย

หลักร้อย หลักสิบ หลักหน่วย

2	3	8	+	
5	2	6		
		4		

ขั้นที่ 2 บวกในหลักสิบ

3 สิบ บวก 2 สิบ บวกกับที่ทดมาอีก

1 สิบ ได้ 6 สิบ

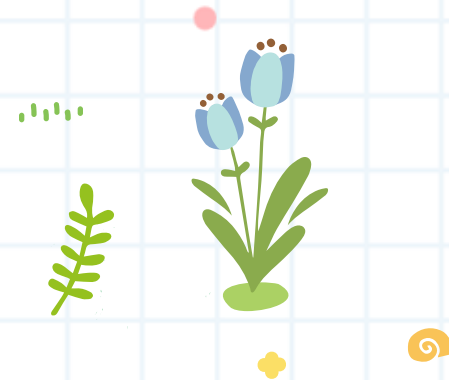
หลักร้อย หลักสิบ หลักหน่วย

2	3	8	+	
5	2	6		
	6	4		



ขั้นที่ 3 บวกในหลักร้อย

2 ร้อย บวก 0 ร้อย ได้ 2 ร้อย



หลักร้อย

หลักสิบ

หลักหน่วย

2
5
7

¹
3
2
6

8 +
6
4



เขียนแสดงการหาผลบวก ดังนี้

¹
2 3 8
5 2 6 +
7 6 4



ดังนั้น $238 + 526 = 764$





ตัวอย่าง

$365 + 456 = \square$

ขั้นที่ 1 บวกในหลักหน่วย

5 หน่วย บวก 6 หน่วย ได้ 11 หน่วย

หรือ 1 สิบ กับ 1 หน่วย

หลักร้อย หลักสิบ หลักหน่วย

3	6	5	+
4	5	6	
		1	

ขั้นที่ 2 บวกในหลักสิบ

6 สิบ บวก 5 สิบ บวกกับที่ทดมาอีก

1 สิบ ได้ 12 สิบ หรือ 1 ร้อย กับ 2 สิบ

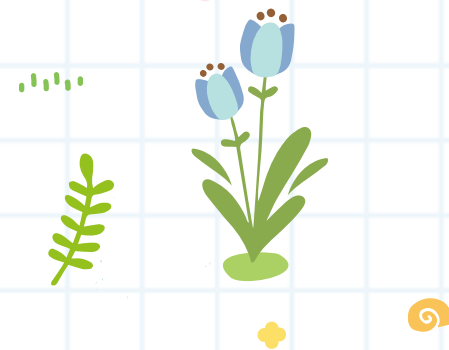
หลักร้อย หลักสิบ หลักหน่วย

3	6	5	+
4	5	6	
	2	1	

ขั้นที่ 3 บวกในหลักร้อย

3 ร้อย บวก 4 ร้อย บวกกับที่ทดมา

อีก 1 ร้อย ได้ 8 ร้อย



เขียนแสดงการหาผลบวก ดังนี้

หลักร้อย หลักสิบ หลักหน่วย

1	1		
3	6	5	+
4	5	6	
8	2	1	

1	1		
3	6	5	+
4	5	6	
8	2	1	

ดังนั้น $365 + 456 = 821$





ตัวอย่าง

$128 + 496 = \square$

ขั้นที่ 1 บวกในหลักหน่วย

8 หน่วย บวก 6 หน่วย ได้ 14 หน่วย

หรือ 1 สิบ กับ 4 หน่วย

หลักร้อย หลักสิบ หลักหน่วย

1	2	8	+
4	9	6	
		4	

ขั้นที่ 2 บวกในหลักสิบ

2 สิบ บวก 9 สิบ บวกกับที่ทดมาอีก

1 สิบ ได้ 12 สิบ หรือ 1 ร้อย กับ 2 สิบ

หลักร้อย หลักสิบ หลักหน่วย

1	2	8	+
4	9	6	
	2	4	



ขั้นที่ 3 บวกในหลักร้อย

1 ร้อย บวก 4 ร้อย บวกกับที่ทดมา

อีก 1 ร้อย ได้ 6 ร้อย



เขียนแสดงการหาผลบวก ดังนี้

หลักร้อย หลักสิบ หลักหน่วย

1	1	8	+
1	2	8	
4	9	6	
6	2	4	

1	1	8	+
1	2	8	
4	9	6	
6	2	4	

ดังนั้น $128 + 496 = 624$



5. การหาผลบวกของจำนวนสามจำนวน



เมนู



ตัวอย่าง

$$5 + 4 + 7 = \square$$

$$\begin{array}{r} \overbrace{5 + 4} \\ 5 + 4 + 7 = \\ 9 + 7 \end{array}$$



นำ 5 บวก 4 ก่อน
แล้วจึงนำผลบวกที่ได้ไปบวก 7

$$\begin{array}{r} \overbrace{4 + 7} \\ 5 + 4 + 7 = \\ 5 + 11 \end{array}$$



นำ 4 บวก 7 ก่อน
แล้วจึงนำผลบวกที่ได้ไปบวก 5

$$\begin{array}{r} \overbrace{5 + 7} \\ 5 + 4 + 7 = \\ 12 + 4 \end{array}$$



นำ 5 บวก 7 ก่อน
แล้วจึงนำผลบวกที่ได้ไปบวก 4

ดังนั้น $5 + 4 + 7 = 16$

01



02



03



04



05



06



ตัวอย่าง

$$30 + 40 + 80 = \square$$

$$30 + 40 + 80 =$$

$$70 + 80$$

$$= 150$$

$$30 + 40 + 80 =$$

$$30 + 120$$

$$= 150$$

$$30 + 40 + 80 =$$

$$110 + 40$$

$$= 150$$

ดังนั้น $30 + 40 + 80 = 150$

เมนู

01

02

03

04

05

06

ตัวอย่าง

$$75 + 9 + 45 = \square$$

$$75 + 9 + 45 =$$

$$84 + 45$$

$$= 129$$

$$75 + 9 + 45 =$$

$$75 + 54$$

$$= 129$$

$$75 + 9 + 45 =$$

$$120 + 9$$

$$= 129$$

ดังนั้น $75 + 9 + 45 = 129$

01

02

03

04

05

06

ตัวอย่าง

$$213 + 26 + 54 = \square$$

ขั้นที่ 1 บวกในหลักหน่วย

3 หน่วย บวก 6 หน่วย บวก 4 หน่วย

ได้ 13 หน่วย หรือ 1 สิบ กับ 3 หน่วย

เขียน 3 ในหลักหน่วยทด 1 สิบ ไปหลักสิบ

หลักร้อย หลักสิบ หลักหน่วย

	1	
2	1	3
	2	6 +
	5	4
		3

ขั้นที่ 2 บวกในหลักสิบ

1 สิบ บวก 2 สิบ บวก 5 สิบ และบวกกับ

ที่ทดมาอีก 1 สิบ ได้ 9 สิบ

เขียน 9 ในหลักสิบ

หลักร้อย หลักสิบ หลักหน่วย

	1	
2	1	3
	2	6 +
	5	4
	9	3

01

02

03

04

05

06



ขั้นที่ 3 บวกในหลักร้อย

2 ร้อย บวก 0 ร้อย บวก 0 ร้อย ได้ 2 ร้อย

เขียน 2 ในหลักร้อย

หลักร้อย

หลักสิบ

หลักหน่วย

2
2

1
1
2
5
9

3
6
4
3

+

เขียนแสดงการหาผลบวก ดังนี้

2	1	3
2	6	+
5	4	
2	9	3

ดังนั้น $213 + 26 + 54 = 293$



ตัวอย่าง

$$379 + 247 + 355 = \square$$

ขั้นที่ 1 บวกในหลักหน่วย

9 หน่วย บวก 7 หน่วย บวก 5 หน่วย

ได้ 21 หน่วย หรือ 1 สิบ กับ 1 หน่วย

เขียน 1 ในหลักหน่วยทด 2 สิบ ไปหลักสิบ

หลักร้อย หลักสิบ หลักหน่วย

	2	
3	7	9
2	4	7 +
3	5	5
		1

ขั้นที่ 2 บวกในหลักสิบ

7 สิบ บวก 4 สิบ บวก 5 สิบ และบวกกับ

ที่ทดมาอีก 2 สิบ ได้ 18 สิบ หรือ 1 ร้อย

กับ 8 สิบ เขียน 8 ในหลักสิบ ทด 1 ร้อย

ในหลักร้อย หลักสิบ หลักหน่วย

	2	
1	7	9
3	4	7 +
2	5	5
3	8	1

01

02

03

04

05

06



ขั้นที่ 3 บวกในหลักร้อย

3 ร้อย บวก 2 ร้อย บวก 3 ร้อย และบวกกับที่ทดมา

อีก 1 ร้อย ได้ 9 ร้อย เขียน 9 ในหลักร้อย

หลักร้อย

หลักสิบ

หลักหน่วย

1	2	
3	7	9
2	4	7 +
3	5	5
9	8	1

เขียนแสดงการหาผลบวก ดังนี้

1	2	
3	7	9
2	4	7 +
3	5	5
9	8	1

ดังนั้น $379 + 247 + 355 = 981$





การหาผลลบ

2

- 1 การหาผลลบโดยใช้เส้นจำนวน
- 2 การหาผลลบโดยใช้แผ่นตาราง
- 3 การหาผลลบโดยการตั้งลบไม่มีการกระจาย
- 4 การหาผลลบโดยการตั้งลบมีการกระจาย
- 5 การหาผลลบของจำนวนสามจำนวน



เมนู

01

02

03

04

05

06

1. การหาผลลบโดยใช้เส้นจำนวน



เมนู



01



02



03



04



05

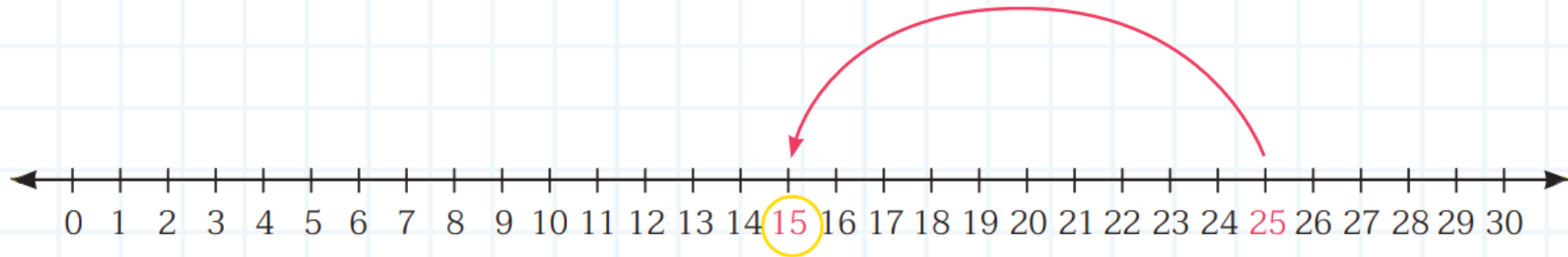


06



ตัวอย่าง

$$25 - 10 = \square$$

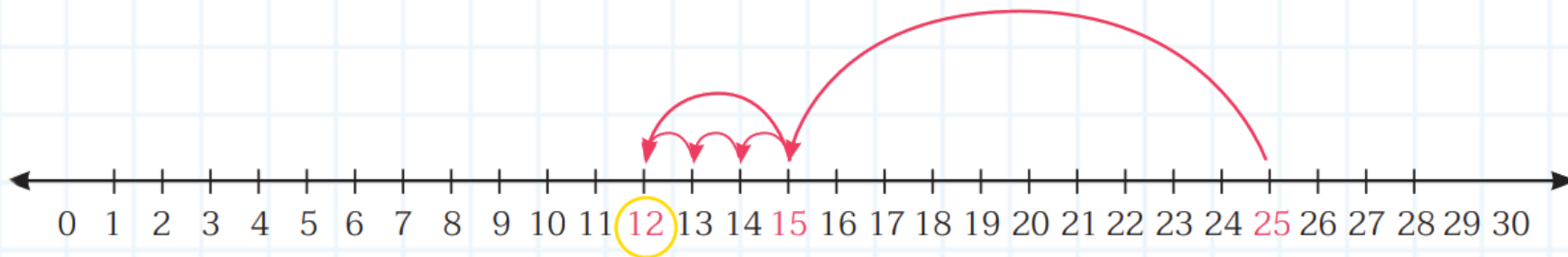


เริ่มจาก 25 ถอยไป 10 ได้ 15

ดังนั้น $25 - 10 = 15$

ตัวอย่าง

$$25 - 13 = \square$$



เริ่มจาก 25 ถอยไป 10 กับอีก 3 ได้ 12

ดังนั้น $25 - 13 = 12$

01

02

03

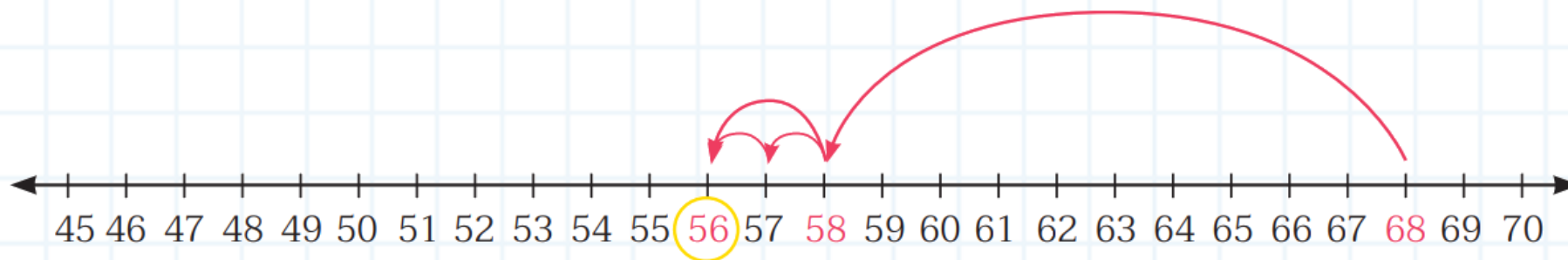
04

05

06

ตัวอย่าง

$$68 - 12 = \square$$



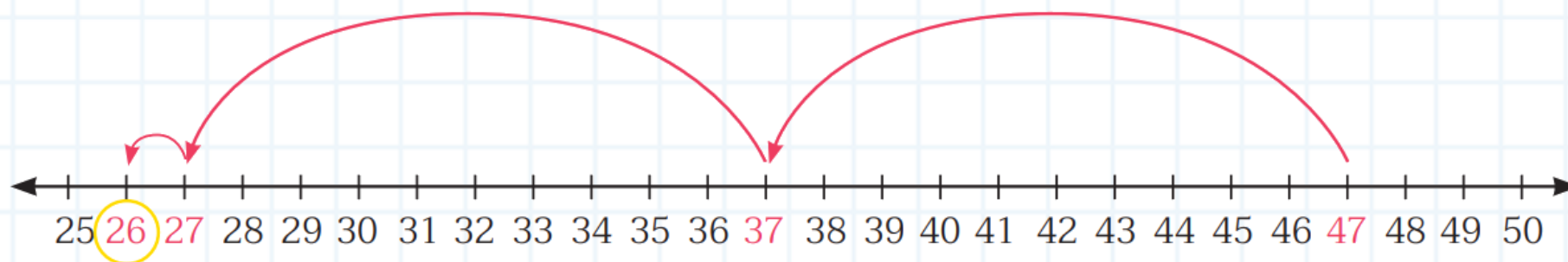
เริ่มจาก 68 ถอยไป 10 กับอีก 2 ได้ 56

ดังนั้น $68 - 12 = 56$



ตัวอย่าง

$$47 - 21 = \square$$



เริ่มจาก 47 ถอยไป 10 กับอีก 10 กับอีก 1 ได้ 26

ดังนั้น $47 - 21 = 26$

01



02



03



04



05



06

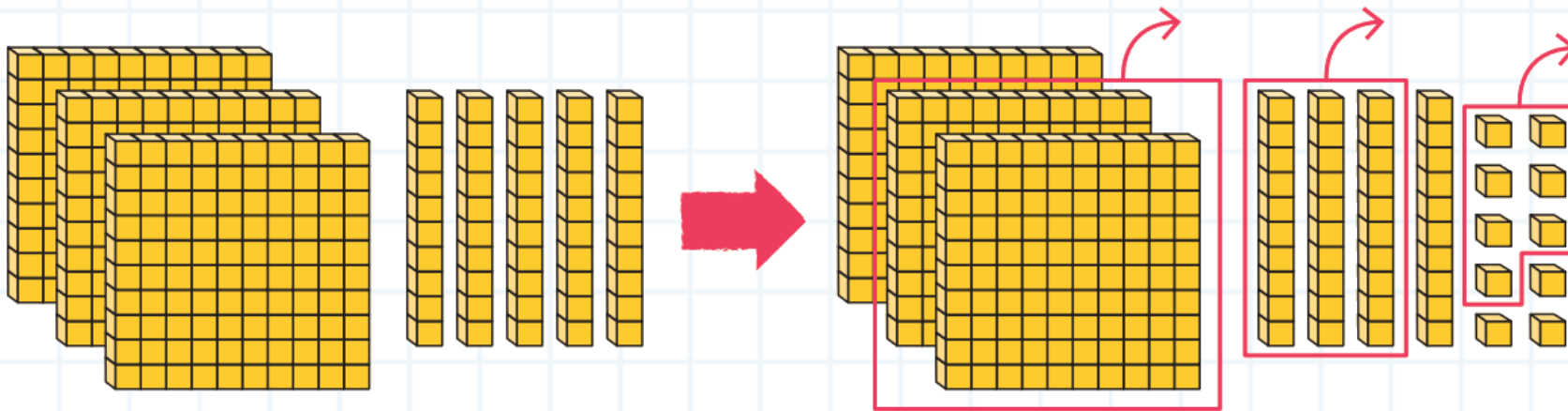


2. การหาผลลบโดยใช้แผ่นตารางร้อย แผ่นตารางสิบ แผ่นตารางหน่วย

เมนู

ตัวอย่าง

$$350 - 237 = \square$$



ดังนั้น $350 - 237 = 113$

สังเกต $113 + 237 = 350$
ผลบวกวกตัวลบเท่ากับตัวตั้ง

01

02

03

04

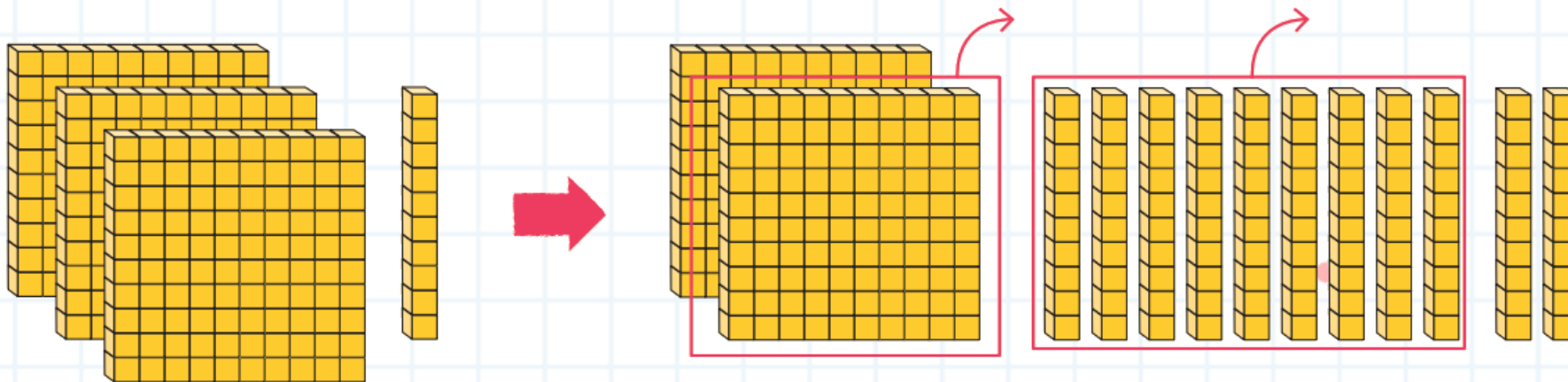
05

06

ตัวอย่าง

$$310 - 190 = \square$$

กระจายแผ่นตารางร้อย 1 แผ่น
เป็นแผ่นตารางสิบ 10 แผ่น



ดังนั้น $310 - 190 = 120$

สังเกต $310 - 190 = 120$
ผลลบบวกตัวลบเท่ากับตัวตั้ง

01

02

03

04

05

06

3. การหาผลลบโดยการตั้งลบไม่มีการกระจาย



เมนู

ตัวอย่าง

$$198 - 75 = \square$$

ขั้นที่ 1 ลบในหลักหน่วย

8 หน่วย ลบ 7 หน่วย ได้ 3 หน่วย

หลักร้อย	หลักสิบ	หลักหน่วย	
1	9	8	-
	7	5	
		3	

ขั้นที่ 2 ลบในหลักสิบ

9 สิบ ลบ 7 สิบ ได้ 2 สิบ

หลักร้อย	หลักสิบ	หลักหน่วย	
1	9	8	-
	7	5	
	2	3	

01

02

03

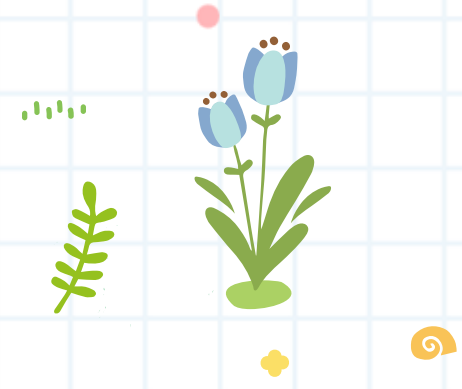
04

05

06

ขั้นที่ 3 ลบในหลักร้อย

1 ร้อย ลบ 0 ร้อย ได้ 1 ร้อย



หลักร้อย	หลักสิบ	หลักหน่วย
1	9	8
1	7	5
1	2	3

เขียนแสดงการหาผลลบ ดังนี้

1	9	8
	7	5
1	2	3

ดังนั้น $198 - 75 = 123$



ตัวอย่าง

$$415 - 112 = \square$$

ขั้นที่ 1 ลบในหลักหน่วย

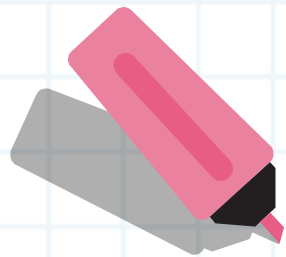
8 หน่วย ลบ 7 หน่วย ได้ 3 หน่วย

หลักร้อย	หลักสิบ	หลักหน่วย
4	1	5
1	1	2
<hr/>		
		3

ขั้นที่ 2 ลบในหลักสิบ

1 สิบ ลบ 1 สิบ ได้ 0 สิบ

หลักร้อย	หลักสิบ	หลักหน่วย
4	1	5
1	1	2
<hr/>		
	0	3



01

02

03

04

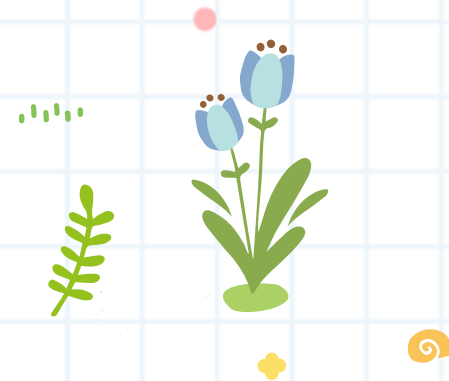
05

06



ขั้นที่ 3 ลบในหลักร้อย

4 ร้อย ลบ 1 ร้อย ได้ 3 ร้อย



หลักร้อย หลักสิบ หลักหน่วย

4	1	5	-
1	1	2	
3	0	3	

เขียนแสดงการหาผลลบ ดังนี้

4	1	5	-
1	1	2	
3	0	3	

ดังนั้น $415 - 112 = 303$





ตัวอย่าง

$$594 - 153 = \square$$

ขั้นที่ 1 ลบในหลักหน่วย

4 หน่วย ลบ 3 หน่วย ได้ 1 หน่วย

ขั้นที่ 2 ลบในหลักสิบ

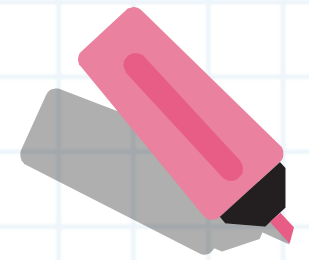
9 สิบ ลบ 5 สิบ ได้ 4 สิบ

หลักร้อย หลักสิบ หลักหน่วย

5	9	4	-
1	5	3	
		1	

หลักร้อย หลักสิบ หลักหน่วย

5	9	4	-
1	5	3	
	4	1	



01



02



03



04



05

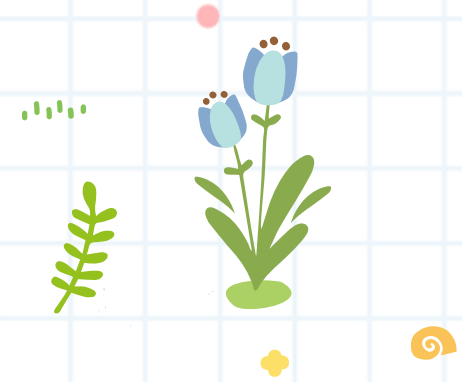


06



ขั้นที่ 3 ลบในหลักร้อย

4 ร้อย ลบ 1 ร้อย ได้ 3 ร้อย



หลักร้อย หลักสิบ หลักหน่วย

5	9	4	-
1	5	3	-
4	4	1	-

เขียนแสดงการหาผลลบ ดังนี้

5	9	4	-
1	5	3	-
4	4	1	-



ดังนั้น $594 - 153 = 441$



4. การหาผลลบโดยการตั้งลบมีการกระจาย



เมนู

ตัวอย่าง

$$325 - 119 = \square$$

ขั้นที่ 1 ลบในหลักหน่วย หลักสิบ 2 สิบ กระจาย

ไป 1 สิบ เหลือ 1 สิบ

หลักหน่วย 5 หน่วย กับที่กระจายมา 1 สิบ หรือ

10 หน่วย รวมเป็น 15 หน่วย

3	1 2	15 5	-
1	1	9	
		6	

ขั้นที่ 2 ลบในหลักสิบ

1 สิบ ลบด้วย 1 สิบ ได้ 0 สิบ

หลักร้อย หลักสิบ หลักหน่วย

3	1 2	15 5	-
1	1	9	
	0	6	

01

02

03

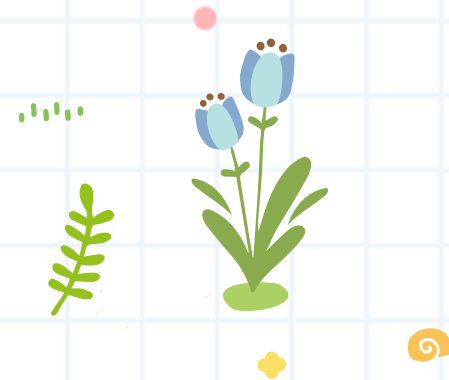
04

05

06

ขั้นที่ 3 ลบในหลักร้อย

3 ร้อย ลบด้วย 1 ร้อย ได้ 2 ร้อย



หลักร้อย

หลักสิบ

หลักหน่วย

3	1 2	15 5 -
1	1	9
2	0	6

เขียนแสดงการหาผลลบ ดังนี้

3	1 2	15 5 -
1	1	9
2	0	6

ดังนั้น $325 - 119 = 206$



ตัวอย่าง

$$264 - 191 = \square$$

ขั้นที่ 1 ลบในหลักหน่วย

4 หน่วย ลบด้วย 1 หน่วย ได้ 3 หน่วย

หลักร้อย หลักสิบ หลักหน่วย

2	6	4	-
1	9	1	-
		3	

ขั้นที่ 2 ลบในหลักสิบตัวตั้งน้อยกว่าตัวลบ

จึงต้องกระจายจากหลักร้อยไปหลักสิบ

หลักร้อย หลักสิบ หลักหน่วย

1	16		
2	6	4	-
1	9	1	-
	7	3	

01

02

03

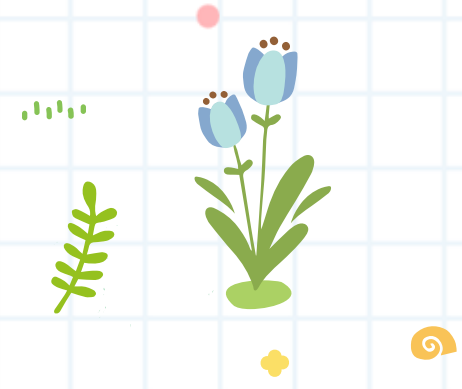
04

05

06

ขั้นที่ 3 ลบในหลักร้อย

1 ร้อย ลบด้วย 1 ร้อย ได้ 0 ร้อย



เขียนแสดงการหาผลลบ ดังนี้

หลักร้อย หลักสิบ หลักหน่วย

4 2	11 6	4 -
1	9	1 -
0	7	3

4	11	4 -
1	9	1 -
	7	3

ดังนั้น $264 - 191 = 73$



ตัวอย่าง

$$430 - 291 = \square$$

ขั้นที่ 1 ลบในหลักหน่วย

ตัวตั้งน้อยกว่าตัวลบ จึงต้องกระจายจากหลัก

สิบไปหลักหน่วย

หลักร้อย หลักสิบ หลักหน่วย

4	² 3	¹⁰ 0	-
2	9	1	
		9	

ขั้นที่ 2 ลบในหลักสิบ

ตัวตั้ง 2 สิบน้อยกว่าตัวลบ 9 สิบ

จึงต้องกระจายจากหลักร้อยไป

หลักสิบได้ 12 สิบ
หลักร้อย หลักสิบ หลักหน่วย

³ 4	¹² 3	¹⁰ 0	-
2	9	1	
	3	9	

01

02

03

04

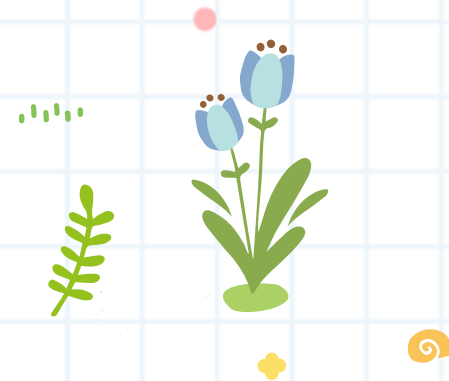
05

06



ขั้นที่ 3 ลบในหลักร้อย

3 ร้อย ลบด้วย 2 ร้อย ได้ 1 ร้อย



หลักร้อย

หลักสิบ

หลักหน่วย

$$\begin{array}{r} 3 \\ 4 \\ \hline 2 \\ \hline 1 \\ \hline \end{array} \quad \begin{array}{r} \cancel{2} \\ 3 \\ \hline 9 \\ \hline 3 \\ \hline \end{array} \quad \begin{array}{r} 10 \\ 0 \\ \hline 1 \\ \hline 9 \\ \hline \end{array} -$$

เขียนแสดงการหาผลลบ ดังนี้

$$\begin{array}{r} 3 \quad \cancel{2} \quad 10 \\ 4 \quad \cancel{3} \quad 0 \\ \hline 2 \quad 9 \quad 1 \\ \hline 1 \quad 3 \quad 9 \\ \hline \end{array} -$$

ดังนั้น $430 - 291 =$
139



02



03



04



05



06



ตัวอย่าง

$$622 - 343 = \square$$

ขั้นที่ 1 ลบในหลักหน่วย

ตัวตั้งน้อยกว่าตัวลบ จึงต้องกระจายจากหลัก

สิบไปหลักหน่วย

หลักร้อย หลักสิบ หลักหน่วย

6	¹ 2	¹² 2	-
3	4	3	
		9	

ขั้นที่ 2 ลบในหลักสิบ

ตัวตั้ง 2 สิบน้อยกว่าตัวลบ 9 สิบ

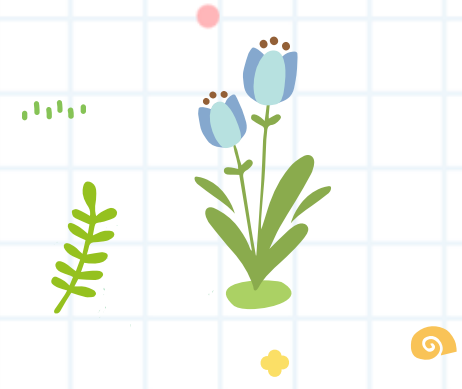
จึงต้องกระจายจากหลักร้อยไป

หลักสิบได้ 12 สิบ
หลักร้อย หลักสิบ หลักหน่วย

5 6	¹⁴ 2	¹² 2	-
3	4	3	
	7	9	

ขั้นที่ 3 ลบในหลักร้อย

3 ร้อย ลบด้วย 2 ร้อย ได้ 1 ร้อย



หลักร้อย

หลักสิบ

หลักหน่วย

5	1	12
6	2	2 -
3	4	3
2	7	9



เขียนแสดงการหาผลลบ ดังนี้

5	1	12
6	2	2 -
3	4	3
2	7	9



ดังนั้น $622 - 343 =$

279



5. การหาผลลบของจำนวนสามจำนวน

เมนู

ตัวอย่าง

$$875 - 550 - 300 = \square$$

ขั้นที่ 1 875 ลบด้วย 550

$$\begin{array}{r} 875 \\ - 550 \\ \hline 325 \end{array}$$

ขั้นที่ 2 นำผลลบ 325 ลบด้วย 300

$$\begin{array}{r} 325 \\ - 300 \\ \hline 25 \end{array}$$

เขียนแสดงวิธีหาผลลบ ดังนี้

วิธีทำ

$$\text{ดังนั้น } 875 - 550 - 300 = 25$$

$$\begin{array}{r} 875 \\ - 550 \\ \hline 325 \\ - 300 \\ \hline 25 \end{array}$$

01

02

03

04

05

06

ตัวอย่าง

$$683 - 83 - 499 = \square$$

วิธีทำ

$$\begin{array}{r}
 683 \\
 - 83 \\
 \hline
 600 \\
 - 50 \\
 - 99 \\
 \hline
 499 \\
 - 499 \\
 \hline
 101
 \end{array}$$



ดังนั้น

$$683 - 83 - 499 = 101$$

01

02

03

04

05

06

ตัวอย่าง

$$416 - 125 - 102 = \square$$

วิธีทำ

$$\begin{array}{r}
 \overset{3}{4} \quad \overset{1}{\cancel{1}} \quad 6 \\
 \hline
 1 \quad 2 \quad 5 \\
 2 \quad \overset{8}{9} \quad \overset{1}{\cancel{1}} \\
 \hline
 1 \quad 0 \quad 2 \\
 \hline
 \hline
 1 \quad 8 \quad 9
 \end{array}$$



ดังนั้น

$$416 - 125 - 102 = 189$$

01

02

03

04

05

06



3

ความสัมพันธ์ของการบวกและการลบ



เมนู

01

02

03

04

05

06

ผ้าเช็ดหน้าสีฟ้า 100 ผืน

ผ้าเช็ดหน้าสีชมพู 150 ผืน

มีผ้าเช็ดหน้าทั้งหมด $100 + 150 = 250$ ผืน



มีผ้าเช็ดหน้าทั้งหมด 250 ผืน เป็นผ้าเช็ดหน้าสีฟ้า 100 ผืน
เป็นผ้าเช็ดหน้าสีชมพู $250 - 100 = 150$ ผืน

มีผ้าเช็ดหน้าทั้งหมด 250 ผืน เป็นผ้าเช็ดหน้าสีชมพู 150 ผืน
เป็นผ้าเช็ดหน้าสีฟ้า $250 - 150 = 100$ ผืน

เมนู

01

02

03

04

05

06



สังเกตความสัมพันธ์ของการบวกและการลบ

$$100 + 150 = 250$$

$$250 - 100 = 150$$

$$250 - 150 = 100$$





จำนวนสองจำนวนบวกกัน ผลบวกที่ได้ลบด้วยจำนวนใดจำนวนหนึ่งในสอง

จำนวนนั้น ผลลบคือจำนวนอีกจำนวนหนึ่ง

เช่น $444 + 155 = 599$

จะได้ $599 - 444 = 155$

และ $599 - 155 = 444$



เช่น $246 + 154 = 400$

จะได้ $400 - 246 = 154$

และ $400 - 154 = 246$





4

การหาค่าของตัวไม่ทราบค่า
ในประโยคสัญลักษณ์



เมนู

01

02

03

04

05

06



$$18 + \square = 27$$

ใช้ความสัมพันธ์ของการบวกและการลบ

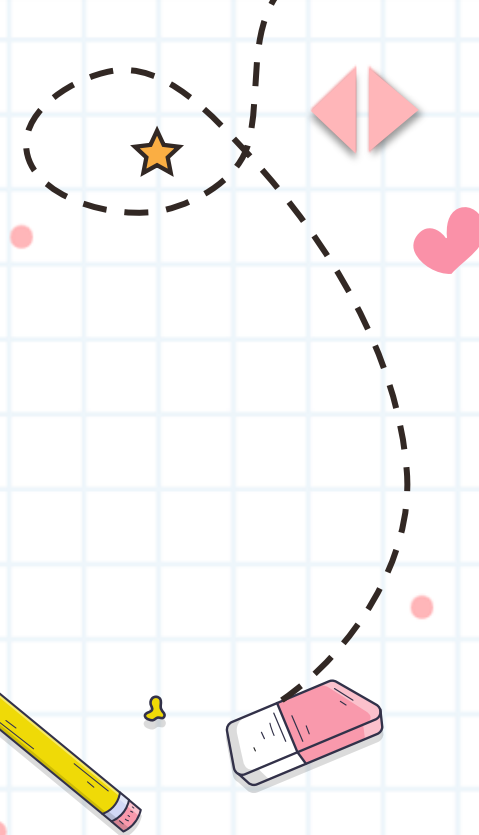
จะได้ $27 - 18 = \square$

$$27 - 18 = 9$$

ดังนั้น $18 + 9 = 27$

สามารถใช้ความสัมพันธ์ของการบวกและการลบ ในการหาค่าของตัว

ไม่ทราบค่าในประโยคสัญลักษณ์การบวก และประโยคสัญลักษณ์การลบ



เมนู

01

02

03

04

05

06



$$25 + \square = 90$$

ใช้ความสัมพันธ์ของการบวกและการลบ

จะได้ $90 - 25 = \square$

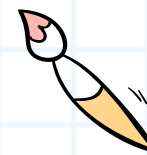
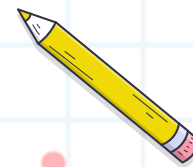
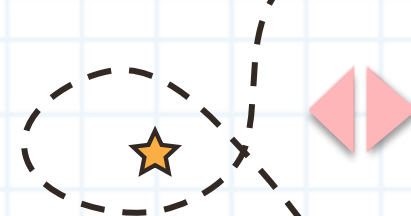
$$90 - 25 = 65$$



นั่นคือ $25 + \begin{matrix} \square \\ \square \end{matrix} \begin{matrix} 65 \\ 65 \end{matrix} = 90$



$$= 65$$



เมนู

01

02

03

04

05

06



$$\square - 150 = 450$$

ใช้ความสัมพันธ์ของการบวกและการลบ

จะได้ $450 + 150 = \square$

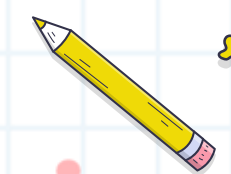
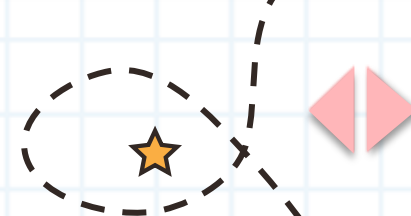
$$450 + 150 =$$

600

นั่นคือ $600 - 150 =$

450

ดังนั้น



เมนู

01

02

03

04

05

06



5

โจทย์ปัญหา



เมนู

01

02

03

04

05

06

ตัวอย่างที่ 1

พ่อค้ามีปลาหางนกยูง 278 ตัว ซื้อมาเพิ่มอีก 322 ตัว พ่อค้ามีปลาหางนกยูงทั้งหมดกี่ตัว

โจทย์ถาม

พ่อค้ามีปลาหางนกยูงทั้งหมดกี่ตัว

โจทย์บอก

พ่อค้ามีปลาหางนกยูง 278 ตัว ซื้อมาเพิ่มอีก 322 ตัว

หาคำตอบได้อย่างไร

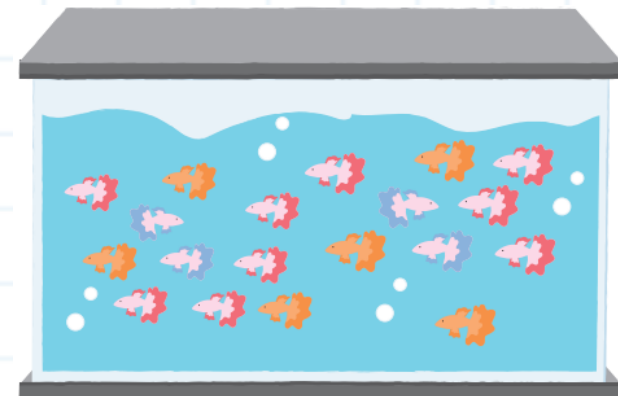
มีอยู่ 278 เพิ่มอีก 322 จำนวนทั้งหมดหาได้จาก 278 บวก 322

ประโยคสัญลักษณ์

$$\begin{aligned} 278 + 322 &= \square \\ 278 + 322 &= 600 \end{aligned}$$

ตอบ

พ่อค้ามีปลาหางนกยูงทั้งหมด 600 ตัว



ตรวจคำตอบ

278 มากกว่า 200 และ 322 มากกว่า 300

$$200 + 300 = 500$$

278 + 322 มากกว่า 500

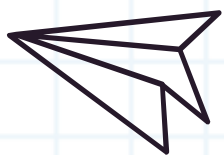
ดังนั้น 600 เป็นคำตอบที่สมเหตุสมผล เพราะมากกว่า 500

หรือ 278 น้อยกว่า 300 และ 322 น้อยกว่า 400

$$300 + 400 = 700$$

278 + 322 น้อยกว่า 700

ดังนั้น 600 เป็นคำตอบที่สมเหตุสมผล เพราะน้อยกว่า 700



01

02

03

04

05

06

ตัวอย่างที่ 2

ลุงเลี้ยงไก่ 854 ตัว ขายไป 526 ตัว ลุงเหลือไก่กี่ตัว

โจทย์ถาม

ลุงเหลือไก่กี่ตัว

โจทย์บอก

ลุงเลี้ยงไก่ 854 ตัว ขายไป 526 ตัว

หาคำตอบได้อย่างไร

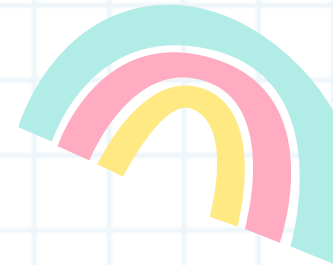
มีอยู่ 854 ขายไป 526 จำนวนที่เหลือหาได้จาก 854 ลบด้วย 526

ประโยคสัญลักษณ์

$$\begin{aligned} 854 - 526 &= \square \\ 854 - 526 &= 328 \end{aligned}$$

ตอบ

ลุงเหลือไก่ 328 ตัว



เมนู

01

02

03

04

05

06

ตัวอย่างที่ 3

ครูมีหนังสือนิทาน 362 เล่ม บริจาคไป 250 เล่ม ครูเหลือหนังสือนิทานกี่เล่ม

โจทย์ถาม

ครูเหลือหนังสือนิทานกี่เล่ม

โจทย์บอก

ครูมีหนังสือนิทาน 362 เล่ม บริจาคไป 250 เล่ม

ประโยคสัญลักษณ์

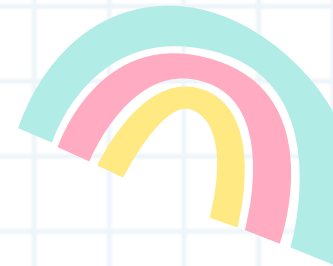
$$\begin{aligned} 362 - 250 &= \square \\ 362 - 250 &= 112 \end{aligned}$$

ตอบ

ครูเหลือหนังสือนิทาน ๑๑๒ เล่ม

ตรวจคำตอบ

112 เป็นคำตอบที่ถูกต้อง เพราะ $112 + 250 = 362$



เมนู

01

02

03

04

05

06

ตัวอย่างที่ 4

แม่เพาะต้นดาวเรืองไว้ขาย 345 ต้น ต้นทานตะวัน 136 ต้น แม่เพาะต้นดาวเรืองมากกว่าต้นทานตะวันกี่ต้น

โจทย์ถาม

แม่เพาะต้นดาวเรืองมากกว่าต้นทานตะวันกี่ต้น

โจทย์บอก

แม่เพาะต้นดาวเรืองไว้ขาย 345 ต้น ต้นทานตะวัน 136 ต้น

หาคำตอบได้อย่างไร

ต้นดาวเรือง

345

ต้นทานตะวัน

136

ต้นดาวเรืองมากกว่าต้น
ทานตะวัน

ประโยคสัญลักษณ์

$$345 - 136 = \square$$

$$345 - 136 = 209$$

ตอบ

แม่เพาะต้นดาวเรืองมากกว่าต้นทานตะวัน 209 ต้น

เมนู

01

02

03

04

05

06

ตัวอย่างที่ 5

ร้านค้ามีไข่เป็ด 118 ฟอง มีไข่ไก่มากกว่าไข่เป็ด 225 ฟอง ร้านค้ามีไข่ไก่ทั้งหมด
กี่ฟอง

โจทย์ถาม

ร้านค้ามีไข่ไก่ทั้งหมดกี่ฟอง

โจทย์บอก

ร้านค้ามีไข่เป็ด 118 ฟอง มีไข่ไก่มากกว่าไข่เป็ด 225 ฟอง

หาคำตอบได้อย่างไร

ไข่เป็ด

118

ไข่ไก่มากกว่าไข่เป็ด

ไข่ไก่

118

225

ประโยคสัญลักษณ์

$$118 + 225 = \square$$

$$118 + 225 = 343$$

ตอบ

ร้านค้ามีไข่ไก่ทั้งหมด 343 ฟอง

เมนู

01

02

03

04

05

06

ตัวอย่างที่ 6

ขุนมียางรัด 757 เส้น ขุนมียางรัดมากกว่าต้นกล้า 94 เส้น ต้นกล้ามียางรัดกี่เส้น

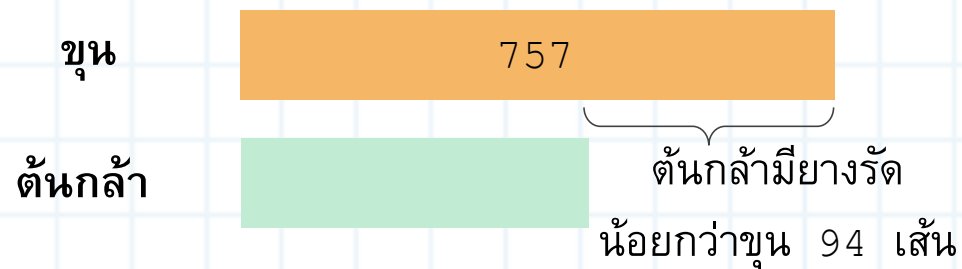
โจทย์ถาม

ต้นกล้ามียางรัดกี่เส้น

โจทย์บอก

ขุนมียางรัด 757 เส้น ขุนมียางรัดมากกว่าต้นกล้า 94 เส้น

หาคำตอบได้อย่างไร



ประโยคสัญลักษณ์

$$\begin{aligned} 757 - 94 &= \square \\ 757 - 94 &= 663 \end{aligned}$$

ตอบ

ต้นกล้ามียางรัด 663 เส้น

เมนู

01

02

03

04

05

06

ตัวอย่างที่ 7

ร้านขายเครื่องเขียนมีสีเทียน 150 กล่อง สีไม้ 120 กล่อง ร้านขายเครื่องเขียนมีสี
ไม้ น้อยกว่าสีเทียนกี่กล่อง

โจทย์ถาม

ร้านขายเครื่องเขียนมีสีไม้ น้อยกว่าสีเทียนกี่กล่อง

โจทย์บอก

ร้านขายเครื่องเขียนมีสีเทียน 150 กล่อง สีไม้ 120 กล่อง

หาคำตอบได้อย่างไร

สีเทียน

150

สีไม้

120

สีไม้ น้อยกว่าสีเทียน

ประโยคสัญลักษณ์

$$150 - 120 = \square$$

$$150 - 120 = 30$$

ตอบ

ร้านขายเครื่องเขียนมีสีไม้ น้อยกว่าสีเทียน 30 กล่อง

เมนู

01

02

03

04

05

06

ตัวอย่างที่ 8

ฟาร์มแห่งนี้มีแพะ 580 ตัว มีวัวน้อยกว่าแพะ 190 ตัว ฟาร์มแห่งนี้มีวัวกี่ตัว

โจทย์ถาม

ฟาร์มแห่งนี้มีวัวกี่ตัว

โจทย์บอก

ฟาร์มแห่งนี้มีแพะ 580 ตัว มีวัวน้อยกว่าแพะ 190 ตัว

หาคำตอบได้อย่างไร

แพะ

580

วัว

วัวน้อยกว่าแพะ 190 ตัว

ประโยคสัญลักษณ์

$$580 - 190 = \square$$

$$580 - 190 = 390$$

ตอบ

ฟาร์มแห่งนี้มีวัว 390 ตัว

เมนู

01

02

03

04

05

06

ตัวอย่างที่ 9

ชาวสวนปลูกเงาะ 450 ต้น ปลูกเงาะน้อยกว่าทุเรียน 124 ต้น ชาวสวนปลูกทุเรียนกี่ต้น

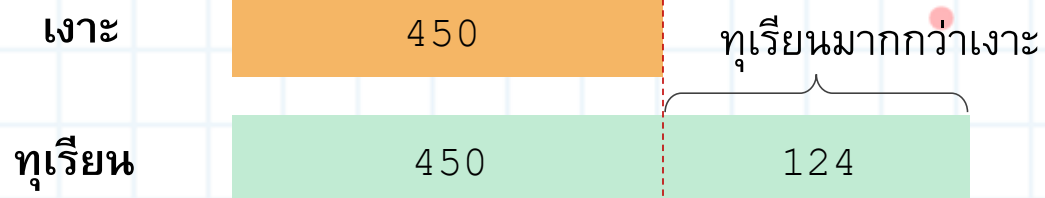
โจทย์ถาม

ชาวสวนปลูกทุเรียนกี่ต้น

โจทย์บอก

ชาวสวนปลูกเงาะ 450 ต้น ปลูกเงาะน้อยกว่าทุเรียน 124 ต้น

หาคำตอบได้อย่างไร



ประโยคสัญลักษณ์

$$\begin{aligned} 450 + 124 &= \square \\ 450 + 124 &= 574 \end{aligned}$$

ตอบ

ชาวสวนปลูกทุเรียน ๕๗๔ ต้น

เมนู

01

02

03

04

05

06

ตัวอย่างที่ 10

ร้านขายไก่ทอด ทอดน้องไก่ไปแล้ว 147 ชิ้น ต้องทอดน้องไก่เพิ่มอีกกี่ชิ้นจึงจะได้
น้องไก่ทอด 250 ชิ้น

โจทย์ถาม

ต้องทอดน้องไก่เพิ่มอีกกี่ชิ้น

โจทย์บอก

ร้านขายไก่ทอด ทอดน้องไก่ไปแล้ว 147 ชิ้น ต้องทอดให้ได้ 250 ชิ้น

ประโยคสัญลักษณ์

$$147 + \square = 250$$

หาคำตอบได้อย่างไร

ใช้ความสัมพันธ์ของการบวกและการลบ

$$\text{จะได้ } 250 - 147 = \square$$

$$250 - 147 = 103$$

$$\text{ดังนั้น } 147 + 103 = 250$$

ตอบ

ร้านขายไก่ทอดต้องทอดน้องไก่เพิ่มอีก 103 ชิ้น

เมนู

01

02

03

04

05

06

ตัวอย่างที่ 11

แม่มีเงินอยู่ 700 บาท ซื้อของไปแล้วเหลือเงิน 420 บาท แม่ซื้อของไปกี่บาท

โจทย์ถาม

แม่ซื้อของไปกี่บาท

โจทย์บอก

แม่มีเงินอยู่ 700 บาท ซื้อของไปแล้วเหลือเงิน 420 บาท

ประโยคสัญลักษณ์

$$700 - \square = 420$$

หาคำตอบได้อย่างไร

ใช้ความสัมพันธ์ของการบวกและการลบ

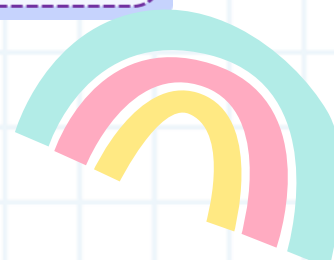
$$\text{จะได้ } 700 - 420 = \square$$

$$700 - 420 = 280$$

$$\text{ดังนั้น } 700 - 280 = 420$$

ตอบ

แม่ซื้อของไป 280 บาท



เมนู

01

02

03

04

05

06

ตัวอย่างที่ 12

แม่ค้ามีไข่ทั้งหมดกี่ฟอง ถ้าใช้ทำขนมไปแล้ว 345 ฟอง ยังมีไข่เหลืออยู่ 75 ฟอง

โจทย์ถาม

แม่ค้ามีไข่ทั้งหมดกี่ฟอง

โจทย์บอก

ใช้ทำขนมไปแล้ว 345 ฟอง ยังมีไข่เหลืออยู่ 75 ฟอง

ประโยคสัญลักษณ์

$$\square - 345 = 75$$

หาคำตอบได้อย่างไร

ใช้ความสัมพันธ์ของการบวกและการลบ

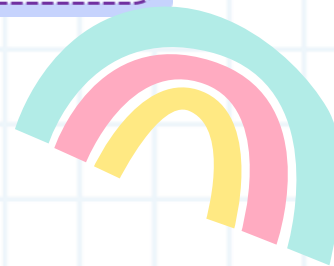
$$\text{จะได้ } 75 + 345 = \square$$

$$75 + 345 = 420$$

$$\text{ดังนั้น } 420 - 345 = 75$$

ตอบ

แม่ค้ามีไข่ทั้งหมด 420 ฟอง



เมนู

01

02

03

04

05

06

6

การสร้างโจทย์ปัญหา

- 1 การสร้างโจทย์ปัญหาจากภาพ
- 2 การสร้างโจทย์ปัญหาจากประโยคสัญลักษณ์



เมนู

01

02

03

04

05

06

1. การสร้างโจทย์ปัญหาจากภาพ



เมนู



01



02



03



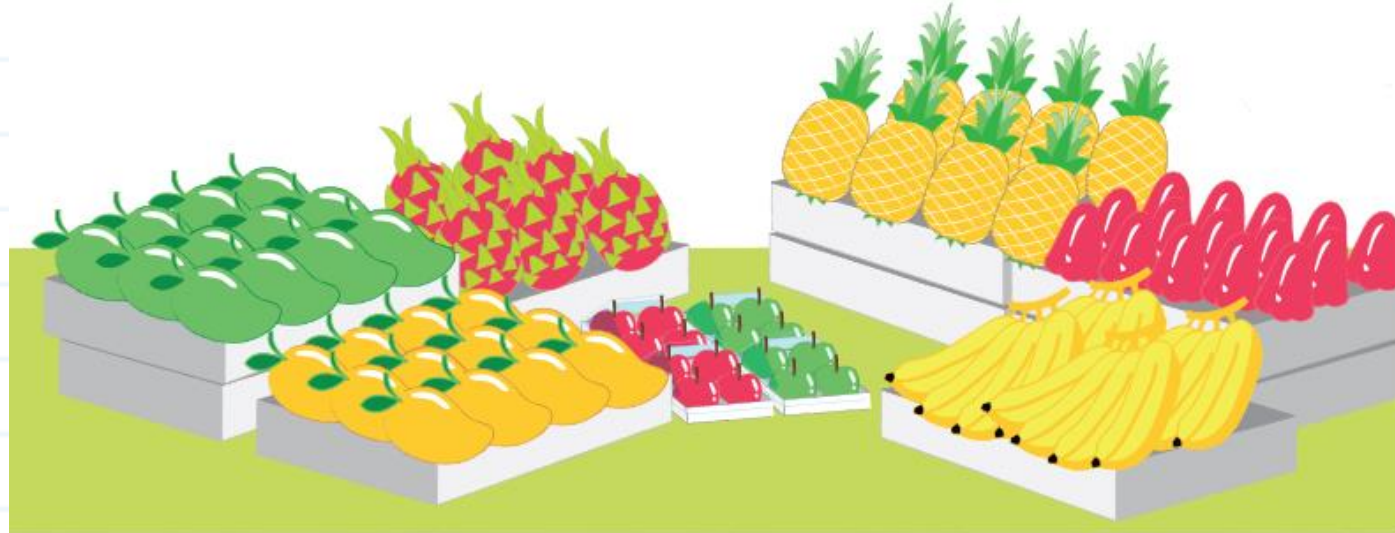
04



05



06

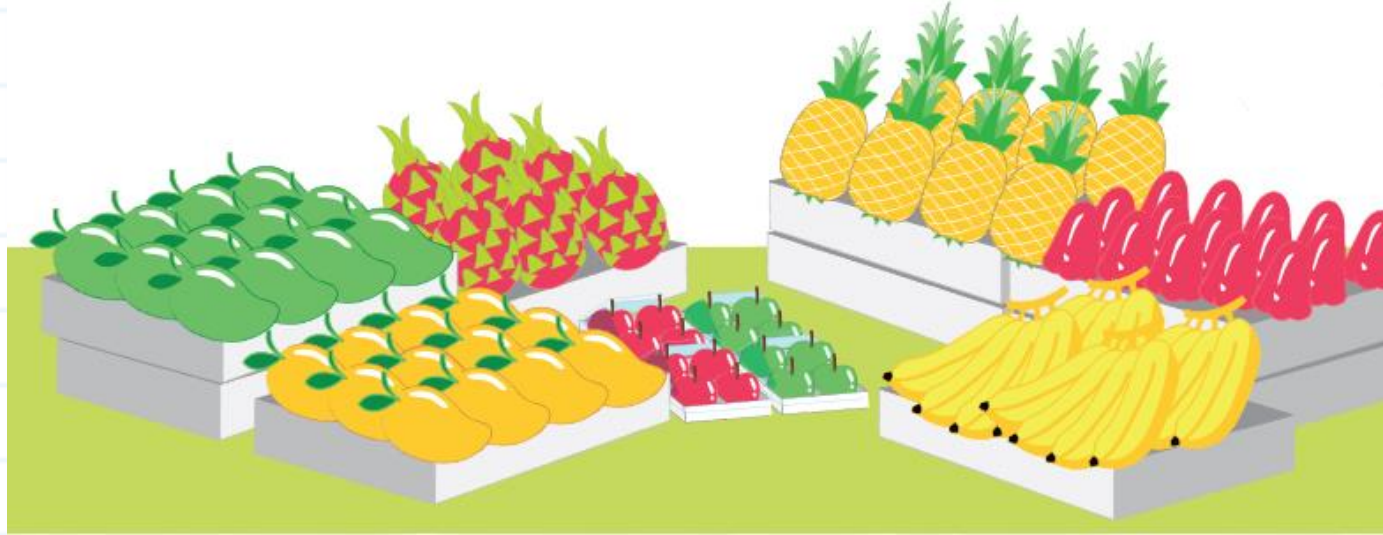


มีมะม่วงดิบ 50 ผล มะม่วงสุก 20 ผล มีมะม่วงทั้งหมดกี่ผล

โจทย์ถาม มีมะม่วงทั้งหมดกี่ผล

โจทย์บอก มีมะม่วงดิบ 50 ผล มะม่วงสุก 20 ผล

ประโยคสัญลักษณ์ $50 + 20 = \square$



มีแอปเปิลเขียว 64 แพ้ก แอปเปิลแดง 56 แพ้ก มีแอปเปิลเขียว

มากกว่าแอปเปิลแดงก็แพ้ก

โจทย์ถาม มีแอปเปิลเขียวมากกว่าแอปเปิลแดงก็แพ้ก

โจทย์บอก มีแอปเปิลเขียว 64 แพ้ก แอปเปิลแดง 56 แพ้ก

ประโยคสัญลักษณ์ $64 - 56 = \square$

เมนู

01

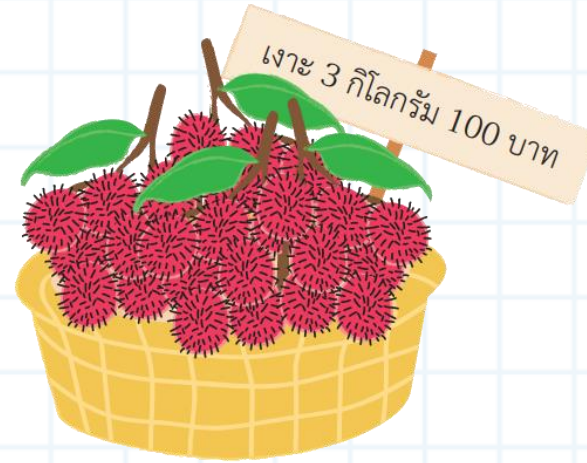
02

03

04

05

06



เมนู

01

02

03

04

05

06

แม่ซื้อมังคุด 3 กิโลกรัม และเงาะ 3 กิโลกรัม แม่ต้องจ่ายเงินเท่าไร

ประโยคสัญลักษณ์ $200 + 100 = \square$

ซื้อมังคุด 3 กิโลกรัม จ่ายเงินมากกว่าซื้อเงาะ 3 กิโลกรัม อยู่กี่บาท

ประโยคสัญลักษณ์ $200 - 100 = \square$

2. การสร้างโจทย์ปัญหาจากประโยคสัญลักษณ์



ช่วยกันสร้างโจทย์ปัญหา
จากประโยคสัญลักษณ์

$$126 + 52 = \square$$

มีดอกกุหลาบสีแดง 126 ดอก สีขาว 52 ดอก มีดอกกุหลาบสีแดงและสีขาวก็ดอก

มีดอกกุหลาบสีแดง 126 ดอก ดอกกุหลาบสีเหลืองมากกว่าสีแดง 52 ดอก
มีดอกกุหลาบสีเหลืองก็ดอก

มีดอกกุหลาบสีแดง 126 ดอก ดอกกุหลาบสีแดงน้อยกว่าสีชมพู 52 ดอก
มีดอกกุหลาบสีชมพูก็ดอก

เมนู

01

02

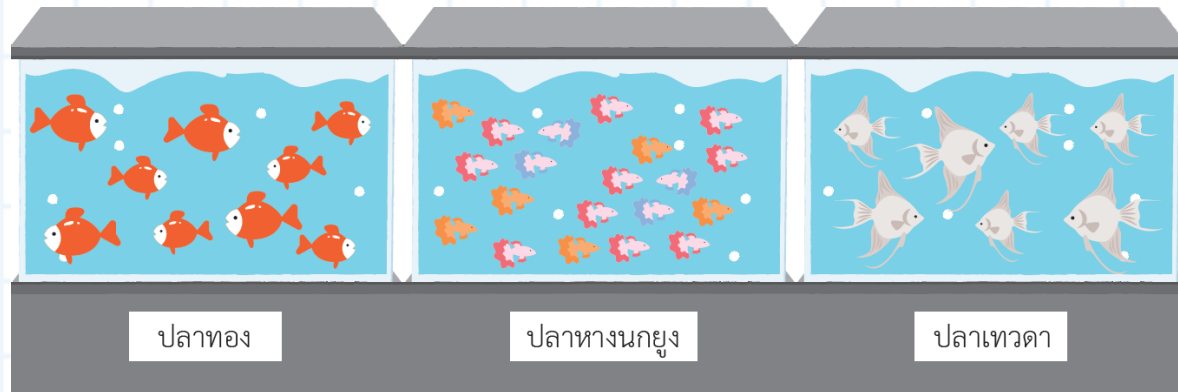
03

04

05

06

2. การสร้างโจทย์ปัญหาจากประโยคสัญลักษณ์



ช่วยกันสร้างโจทย์ปัญหา
จากประโยคสัญลักษณ์

$$190 - 80 = \square$$

มีปลาทอง 190 ตัว ตักขายไป 80 ตัว เหลือปลาทองกี่ตัว

มีปลาหางนกยูง 190 ตัว ปลาทอง 80 ตัว มีปลาทองน้อยกว่าปลาหางนกยูงกี่ตัว

มีปลาหางนกยูงและปลาเทวดา 190 ตัว เป็นปลาหางนกยูง 80 ตัว เป็นปลาเทวดากี่ตัว

เมนู

01

02

03

04

05

06